

# ILE International™

*Language Training and Assessment  
Experts Worldwide*



***Programas de formación profesional en idiomas  
y evaluación lingüística a la medida de sus  
necesidades.***

*La mejor opción en soluciones de formación en idiomas*

[www.ile-international.com](http://www.ile-international.com)



Creada desde 1986, **ILE International** se posiciona actualmente como una organización profesional especializada en la formación en idiomas y en la evaluación lingüística internacional.

Gracias a la experiencia de más de 28 años en el sector corporativo, nuestra institución puede ofrecer módulos de formación generales y especializados en inglés, francés, portugués, alemán y español lengua extranjera.

El cuerpo docente y de dirección está conformado por un equipo pluridisciplinario de expertos profesionales de la enseñanza de idiomas con una sólida formación pedagógica respaldada por años de experiencia en este sector de actividad.

Nuestra organización cuenta con programas adaptados a la necesidades específicas de los clientes y puede planear, concebir, estructurar e implementar cursos que satisfagan necesidades específicas de comunicación en otro idioma, utilizando la tecnología más moderna para alcanzar los objetivos trazados en lapsos de tiempo razonablemente cortos.

Los acuerdos y las alianzas internacionales con instituciones en el extranjero nos permiten poder ofrecer servicios de formación en diferentes países de Europa y Norteamérica.

**ILE International** es centro internacional autorizado por el CIEP (Centre International d'Études Pédagogiques) en Francia para el examen TCF, y centro de preparación para los exámenes TOEIC (Test of English for International Communication) Linguaskill (General y Business), Goethe Pro, Ev@lang.



# Cursos Empresariales

Los cursos empresariales son módulos de formación en idiomas impartidos en las instalaciones de las empresas contratantes. Las modalidades de este servicio pueden declinarse en clases privadas o grupales; en presencial o a distancia a través de la plataforma ile-online.com, o bien en modalidad Blended Learning.

Los programas son elaborados en función de los resultados de las herramientas de evaluación aplicadas y que permiten identificar en el estudiante, las áreas de oportunidad susceptibles de mejora en el idioma meta. La información es complementada por diversas entrevistas realizadas con los participantes en donde se identifica la necesidad específica de comunicación.

## Ritmo de los módulos de formación

### Regulares

2 o 3 sesiones de clase por semana con una duración de 1.30 horas cada una. Este es un ritmo ideal para construir bases sólidas en un lapso razonable de tiempo.

### Intensivos

4 o 5 sesiones de clase por semana de una duración de 1.30 a 2.00 horas por sesión. Este ritmo es recomendable para personas que necesitan adquirir las habilidades de comunicación esenciales en un lapso de tiempo corto.

### Express

sesiones de clase de 1.5 horas por día durante 15 días. Ideal para la preparación de un evento en particular (conferencia, presentación, preparación a examen).

### Especializados

son módulos que se imparten a distancia y que tienen como objetivo cubrir necesidades específicas de información. En esta modalidad las sesiones se elaboran tomando en consideración el área de trabajo del estudiante (finanzas, comercio exterior, marketing, inglés jurídico, etc).

**Nuestro servicio se caracteriza por llevar a cabo un seguimiento estricto y mediciones periódicas al avance del participante para la consecución de resultados.**

### Beneficios

- Programas elaborados a la carta y completamente adaptables al contexto de trabajo o de estudios del participante
- Cuerpo docente altamente profesional
- Seguimiento estricto y monitoreo constante



### Blended Learning

son módulos que pueden combinar las ventajas de un curso en presencial, la comodidad de las sesiones a distancia, la practicidad de clases por teléfono y el acceso a libro electrónico con tutoría. Los cursos son completamente a la carta y se diseñan teniendo en mente las habilidades de comunicación que necesita el estudiante.

# Formación a distancia

La formación a distancia permite llevar a cabo sesiones de formación muy dinámicas y ricas en información, gracias a recursos y soportes pedagógicos multimedia variados.

Las sesiones son flexibles y su programación se lleva a cabo de manera sencilla.

Las sesiones a distancia siguen todas las normas de seguimiento académico que las clases presenciales permitiendo realizar avances significativos en la adquisición de un segundo idioma.

## Beneficios

- Horarios flexibles
- Recursos multimedia variados
- Planificación de sesiones de clase en función de la disponibilidad del estudiante
- Sesiones de clase en la comodidad de su hogar y/u oficina.
- Progreso notable en las áreas de expresión oral y comprensión auditiva
- Cursos hechos a la medida y adaptados al área de interés del participante
- Profesores nativos con gran experiencia en la formación lingüística
- Cursos ESP (English Specific Purposes) disponibles
- **Seguimiento y alcance de objetivos garantizados**



## Cursos especializados

Los cursos ESP (propósitos específicos) se caracterizan por ser cuidadosamente elaborados de acuerdo al área de especialidad del participante. En efecto, una vez detectado el espectro de habilidad lingüística, ILE International elabora contenidos que satisfagan una necesidad específica de comunicación.

### Áreas de especialidad

- Inglés o francés jurídico
- Lenguaje comercial y de marketing
  - Inglés y/o francés financiero
  - Comercio Internacional

**ONLINE**

# Evaluación y Certificación Internacionales

**ILE International** es centro organizador para la aplicación de los exámenes internacionales TCF, TOEIC, LINGUASKILL.

Las sesiones de examen pueden ser organizadas en nuestro centro de acuerdo a un calendario previamente establecido, o bien a la carta en las instalaciones de escuelas o empresas contratantes. Organizamos también sesiones individuales a la medida para particulares en nuestras oficinas.

La evaluación lingüística permite identificar perfiles de competencia en idiomas, su grado de aplicabilidad a tareas específicas de comunicación en el área de trabajo y/o en los estudios, así como definir de manera más certera los tiempos necesarios para el alcance de un objetivo lingüístico en un proceso de formación.



**ILE International** ofrece 3 herramientas de evaluación principalmente

## **TCF – Test de Connaissance du Français**

Herramienta elaborada por el CIEP en Francia y utilizada para evaluar la habilidad lingüística de un individuo en francés. Este examen es exigido por universidades y autoridades ministeriales de inmigración para Francia y Quebec.



## **TOEIC – Test of English for International Communication**

Herramienta utilizada internacionalmente para identificar el nivel de habilidad de comprensión en inglés de un individuo en un medio ambiente de trabajo. Este examen es producido por ETS.

## **LINGUASKILL – (General y Business)**

Este test existe en versión inglés general y/o business. Este examen es producido por la Universidad de Cambridge.

Los participantes reciben un certificado con el score obtenido y las empresas un reporte grupal que enlista todos los candidatos que se presentaron a las pruebas.

# Preparación a exámenes

Nuestro centro ofrece cursos de preparación para los exámenes internacionales **TCF, TOEIC, TOEFL, IELTS** y los exámenes de **Cambridge** incluyendo **Linguaskill**.

Los cursos pueden enfocarse en el desarrollo y/o reforzamiento de habilidades específicas de comprensión de lectura, comprensión auditiva, de estructura del idioma y de expresión oral.

Dichas sesiones pueden organizarse en modalidad presencial o a distancia, de manera individual o en grupo. La duración promedio de los módulos de entrenamiento es de 20 horas y se trabajan todas las áreas específicas del examen. También es posible enfocarse en un área en particular en función del resultado obtenido del test de posicionamiento aplicado al inicio del proceso.

Todos nuestros módulos incluyen prácticas intensivas a través de exámenes blancos.

## Beneficios

- Análisis e identificación preliminar de áreas de oportunidad
- Elaboración de un plan de trabajo personalizado
- Reforzamiento y trabajo enfocado hacia puntos específicos de información
- Sesiones de practica intensiva y simulaciones en situación de examen



La preparación a exámenes puede incluir la inscripción del estudiante al examen oficial.



# Coaching Intercultural

El conocimiento intercultural y la destreza lingüística forman parte de las habilidades que todo alto ejecutivo necesita dominar para la realización de sus metas corporativas. Nuestros seminarios interculturales permiten la adquisición de las referencias culturales esenciales para una relación comercial eficiente.

## Beneficios

- Estilos de comunicación intercultural país y cultura
- Consejos prácticos y referencias culturales para las relaciones comerciales

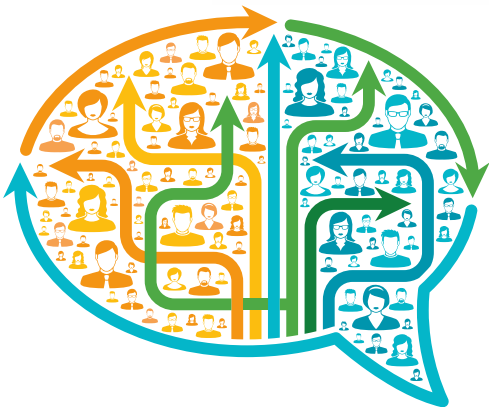
# Auditoría Lingüística

Medición y mapeo de las habilidades lingüísticas de sus colaboradores a través de la aplicación de herramientas de evaluación y de detección de necesidades.

## Aplicaciones prácticas y beneficios

- Definición y mapeo de perfiles de competencia lingüística en la cartografía organizacional
- Herramienta útil en la toma de decisiones para la planeación de ascensos y promociones
- Benchmark de referencia para identificar candidatos para misiones y movilidad hacia el extranjero
- Medida de referencia para el establecimiento de planes y programas de formación

# Cursos en el extranjero



Gracias a los acuerdos entre **ILE International** y la red de escuelas asociadas en el extranjero, ofrecemos programas cortos de inmersión total para el aprendizaje de los idiomas en USA, Inglaterra, Francia y Canadá.

Los módulos pueden durar desde 1 hasta 4 semanas y pueden llevarse a cabo en modalidades grupal o clase individualizada.

## Servicios de traducción

**ILE International** ofrece servicios de traducción profesional de documentos, contratos y manuales de trabajo. Para mayores informes contactar a:

[info@ile-international.com](mailto:info@ile-international.com)

**ILE International** es una organización especializada en la enseñanza de idiomas y de la evaluación lingüística. Es centro oficial de testing y ofrece cursos de idiomas hechos a la medida en las siguientes modalidades:

- Clases empresariales grupales o individuales
- Clases a distancia
- Módulos de formación «Blended Learning»
- Cursos especializados de vocabulario jurídico, financiero y comercial
- Coaching intercultural
- Cursos de inmersión total en otros países

**Somos centros de aplicación y preparación para exámenes internacionales:**

- TCF
- TOEIC
- TOEFL
- IELTS
- Cambridge
- Linguaskil



**Para mayores informes:**  
**info2@ile-international.com**

**Visite nuestra página Internet en:**  
**http://ile-international.com/**

**Síguenos en Facebook**  
**https://www.facebook.com/pages/ILE-International/**

**E-mail**  
**info@ile-international.com**